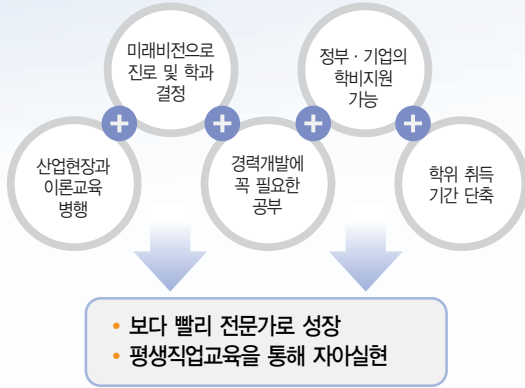


Q 후진학 하면 무엇이 좋은가요?



Q 후진학은 어떻게 지원되나요?

- [정부] 장학금·학자금 대출·학비 지원 등
- [대학] 재직자 맞춤형 교육프로그램 제공(야간·주말·사이버과정)
- [기업] 소속 직원의 교육비용·교육장소 등 교육여건 지원



## 문의/처

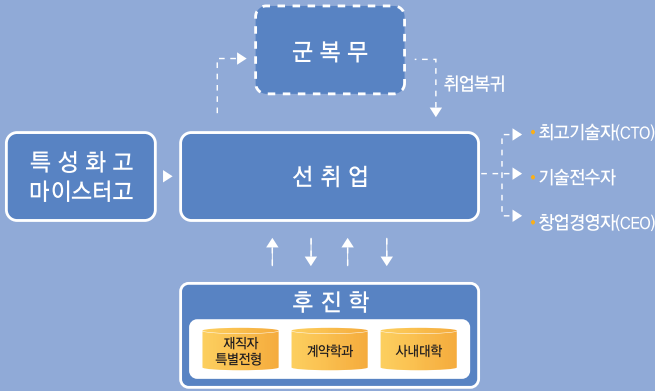
- 교육과학기술부 직업교육지원과 (재직자 특별전형 등 후진학 총괄)  
02-2100-6392 | <http://www.mest.go.kr/>
- 한국대학교육협의회 대학입학상담센터  
1600-1615 | <http://univ.kcue.or.kr/>
- 한국전문대학교육협의회 입학정보센터  
02-364-1542 | <http://www.ipsi.kcce.or.kr/>

### | 재직자 특별전형 문의처 |

대학명	연락처	학교 홈페이지
공주대학교	041-850-8014	<a href="http://www.kongju.ac.kr/">http://www.kongju.ac.kr/</a>
고려대학교	02-3290-1114	<a href="http://www.korea.ac.kr/">http://www.korea.ac.kr/</a>
한양대학교	02-2220-0050	<a href="http://www.hanyang.ac.kr/">http://www.hanyang.ac.kr/</a>
충남대학교	042-821-8001	<a href="http://www.cnu.ac.kr/">http://www.cnu.ac.kr/</a>
충북대학교	043-261-2008	<a href="http://www.chungbuk.ac.kr/">http://www.chungbuk.ac.kr/</a>
전북대학교	063-270-4419	<a href="http://www.chonbuk.ac.kr/">http://www.chonbuk.ac.kr/</a>
경상대학교	055-772-0032	<a href="http://www.gnu.ac.kr/">http://www.gnu.ac.kr/</a>
경북대학교	053-950-6820	<a href="http://www.knu.ac.kr/">http://www.knu.ac.kr/</a>
가천대학교	031-750-5701	<a href="http://www.gachon.ac.kr/">http://www.gachon.ac.kr/</a>
건국대학교	02-450-3242	<a href="http://www.konkuk.ac.kr/">http://www.konkuk.ac.kr/</a>
고신대학교	051-990-2141	<a href="http://www.kosin.ac.kr/">http://www.kosin.ac.kr/</a>
광주대학교	062-670-2788	<a href="http://www.gwangju.ac.kr/">http://www.gwangju.ac.kr/</a>
국민대학교	02-910-4123	<a href="http://www.kookmin.ac.kr/">http://www.kookmin.ac.kr/</a>
동덕여자대학교	02-940-4047	<a href="http://www.dongduk.ac.kr/">http://www.dongduk.ac.kr/</a>
명지대학교	02-300-1799	<a href="http://www.mju.ac.kr/">http://www.mju.ac.kr/</a>
용인대학교	031-8020-3100	<a href="http://www.yongin.ac.kr/">http://www.yongin.ac.kr/</a>
중앙대학교	02-820-6396	<a href="http://www.cau.ac.kr/">http://www.cau.ac.kr/</a>
호서대학교	041-540-5072	<a href="http://www.hoseo.ac.kr/">http://www.hoseo.ac.kr/</a>
영남이공대학	053-650-9114	<a href="http://www.ync.ac.kr/">http://www.ync.ac.kr/</a>
김천과학대학	054-420-9200	<a href="http://www.kcs.ac.kr/">http://www.kcs.ac.kr/</a>

- 교육과학기술부 취업지원과 (계약학과·사내대학)  
02-2100-6881 | <http://www.mest.go.kr/>
- 사이버대학 종합정보망  
02-2118-1114 | <http://www.cuinfo.net/>
- 한국방송통신대학교  
1577-9995 | <http://www.knou.ac.kr/>
- 한국평생교육진흥원 | <http://www.nile.or.kr/>
- 후진학 포털시스템 (7월 개통예정) | <http://www.hifive.go.kr/>





01 What | 후진학 제도란?

특성화고·마이스터고 학생들이 취업하여 일과 학업을 병행하면서 학위를 취득할 수 있도록 하는 제도(재직자 특별전형, 계약학과, 사내대학, 산업체위탁교육, 사이버대학, 방송통신대학 등)

02 Who | 누가 입학할 수 있나요(입학자격)?

특성화고 마이스터고 졸업 후 산업체 근무 경력자

03 When | 언제 지원 할 수 있나요?

취업 즉시 또는 취업 후 1년~3년 경력을 쌓은 후 언제든지 (제도에 따라 재직연한 상이)

04 How | 학생선발은 어떻게 하나요?

재직경력과 학업의지 등을 평가하여 학생을 선발함(수능점수 불필요)

05 Where | 학교는 어디에 있나요?

수도권 및 산업단지 주변, 거점 국립대학 및 주요 사립대 등

06 Why | 제도를 운영하는 이유는?

학업·진학에 대한 욕구 충족 및 전문가로 성장할 수 있는 지속적인 경력개발 기반 마련

● 후진학 제도

제도	내용	'12년 운영대학	대표학교
재직자 특별전형	대학이 특성화고·마이스터고 졸업 후 산업체 근무경력 3년 이상 재직자를 위한 특별과정운영(주로 주말·야간 교육과정)	23교	중앙대, 건국대, 공주대, 국민대, 경북대 등 ※'13학년도 고려대·한양대 등 추가도입
계약학과	산업체장이 직원의 직무능력 향상을 위해 대학에 학과 개설 위탁·운영(주말이나 야간)	89교	고려대-하이닉스, 성균관대-삼성전자, 부산대-LG전자
사내대학	재직자가 소속 일터에서 직무능력을 향상 시키는 동시에 학위 취득(학비는 소속 기업이 부담)	3교	삼성전자공과대학, 삼성중공업공과대학, SPC 식품과학대학
산업체 위탁교육	산업체가 소속 직원을 위하여 교육경비를 부담하고, 대학에 교육과정을 설치하는 산업체 맞춤형 교육과정(위탁교육) ※전문대학 산업대학만 운영	71교	명지전문대, 주성대 등
사이버 대학	사이버공간에서 교수 학습활동 및 제반 학사관리를 하는 기관 '12학년도부터 이공계열 학과 확대·활성화	14교	경희사이버대, 고려사이버대, 서울사이버대 등
방송통신 대학	ON-OFF 교육 인프라를 활용하여 산업체 재직자 친화형 평생직업교육 환경 지원	지역대학 13교	국립 방송통신대 4개단과 22개학과
학점 은행제	고등교육 수준에 해당하는 다양한 학습 과정 이수시 학점으로 인정	1개 기관	평생교육진흥원
시간제 등록제	대학의 정규학생이 아닌 성인학습자에게 시간제에 의한 대학 교육과정 이수기회를 제공	103교	학점은행제 활용 학점누계
LINC	산학협력선도대학 선발전 대학 중 산업단지 인근 10개교를 후진학 선도대학으로 지정하여 후진학 교육기반 조성	10교	인하대, 한밭대, 호서대, 군산대, 순천대, 금오공과대, 연세대(원주), 동명대, 창원대, 한국산업기술대

특성화고·마이스터고를 졸업하면 다양한 경로(Carrer path)를 개발 할 수 있습니다.

《계열별 선취업 후진학 경로 예시》

계열	先취업	後진학	경력개발
농생명산업 (한국생명과학고)	영농조합	경북대 (재직자 특별전형)	지역농
공업 (거제공고)	삼성중공업	삼성중공업사내대학 (전문학사) → 부산대 계약학과(학사)	기술사 → CTO → 창업
상업정보 (서울여상)	기업은행	중앙대 (재직자 특별전형)	관리자 → 지점장
수산·해운 (인천해양과학고)	해운회사	경상대·부경대 (계약학과, 재직자특별전형)	1등항해사 관리자
가사·실업 (한국외식과학고)	프라자호텔	경민대 (산업체 위탁교육)	전문 셰프

사례

“만약 내가 취업이 아니라 곧장 대학에 갔으면 지금 한창 취업 준비를 하고 있을 시기인데... 나는 이미 직장생활 경력을 5년 넘게 쌓았고 곧 학위도 받게 되었습니다. 먼저 취업한 이후에 진학한 덕에 남보다 앞서 나갈 수 있다는 생각에 가슴이 벅칩니다. (성원국제무역고 07년 졸업, 건국대 재직자특별전형 재학 정○○씨, 한국경제 12. 5. 18)”

